

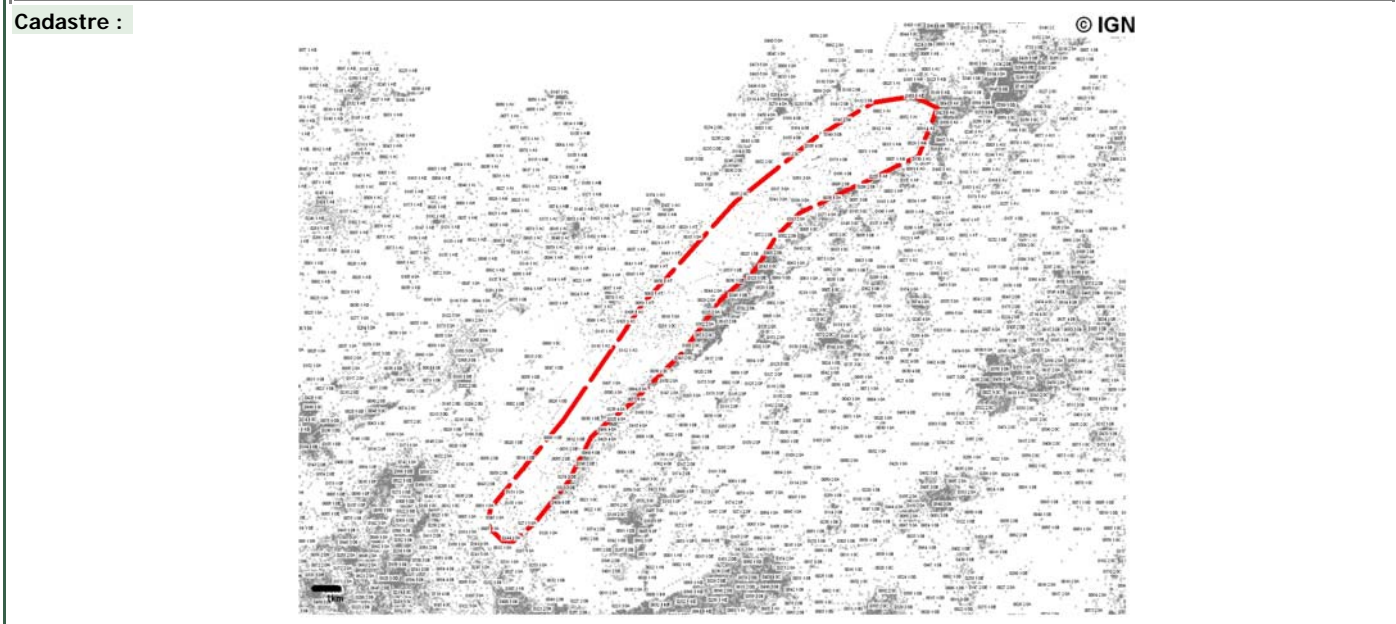
**VULNERABILITE** Total : 3 / 9

Vulnérabilité naturelle : Faible 1 \*1 Protection effective : Moyenne 1 \*1  
Menaces anthropiques : Faibles 1 \*1

**BESOIN EN PROTECTION** \* \* Total : 6 / 12

Statut : Protection physique : Non Protection juridique : Oui  
Nom du propriétaire : Propriétaires multiples Nom du gestionnaire : Gestionnaires multiples  
Statut : Anonyme Statut : Anonyme  
Anonyme Anonyme

Commentaire sur la protection : Site inscrit par arrêté ministériel du 30 octobre 1987 (Village et ses abords). Znieff type 1 des corniches sud de la Séranne et type 2 de la montagne de la Séranne et des monts de Saint-Baudille. Possibilité d'éboulement le long de la route.



**REFERENCES CHOISIES**

**Bibliographie (voir la liste bibliographique pour les références complètes) :**  
LRO-0351B Bodeur Y. Evaluation de l'amplitude du décrochement cévenol par le décalage des faciès r 01/01/1976  
LRO-0023B Bousquet J.-C. et collaborateurs La géologie de l'Hérault 01/01/1991  
LRO-0047B Gèze B. Guides géologiques régionaux : Languedoc méditerranéen - Montagne Noire 01/01/1995

**Sites du pré-inventaire en relation :**

LRO-0034	Panorama du Roc Blanc	Public	Point de vue
LRO-0061	Cognets (Les)	Public	Affleurement
LRO-0015	Abîme de Rabanel	Public	Réseau karstique

**AUTEUR(S) DES RENSEIGNEMENTS** Date de création de la fiche : 03/02/2009

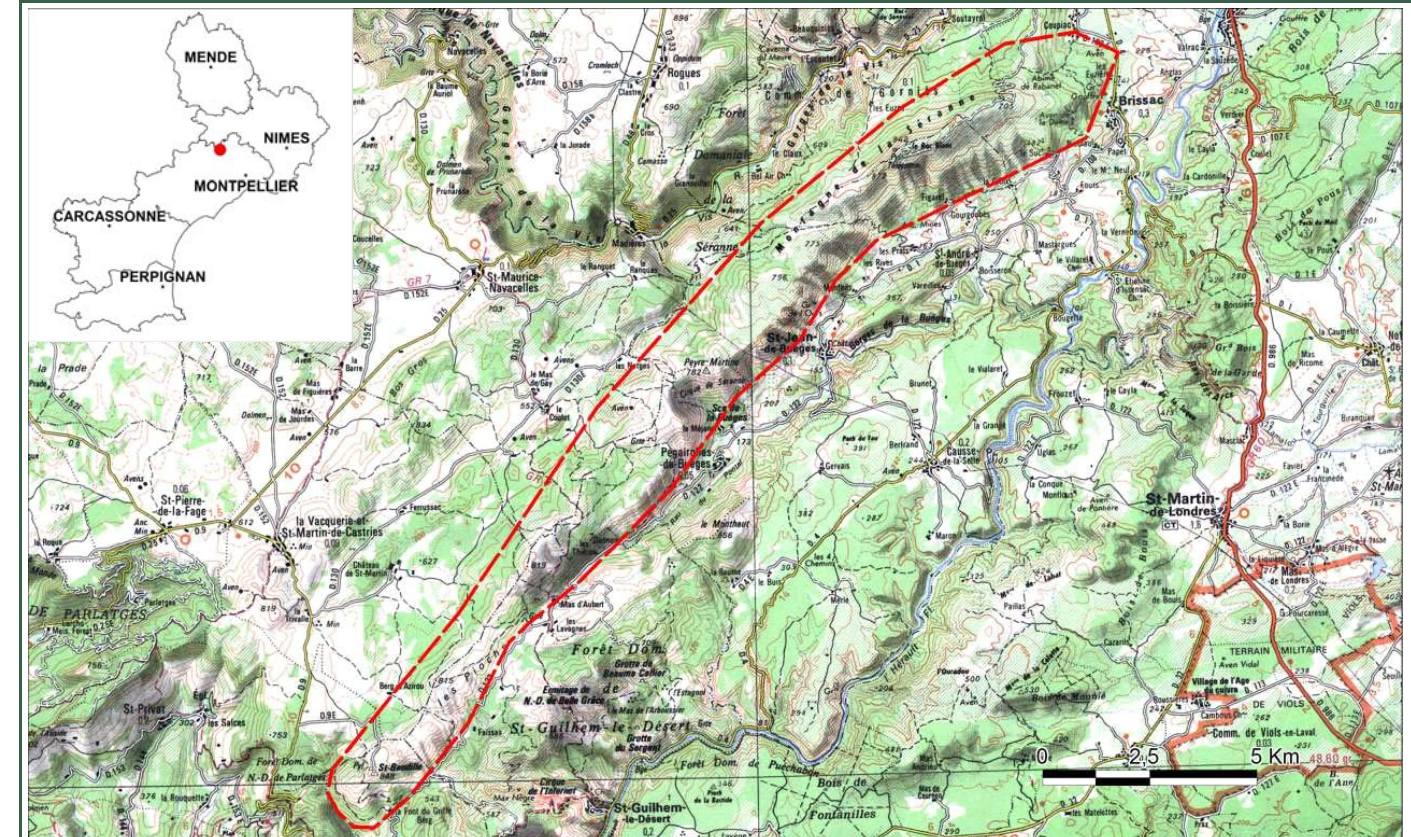
M. LE STRAT	Paul	LRO0007A	Qualité : Géologue régional
Organisme : BRGM			
Mlle BAILLET	Laura	LRO0023A	Qualité : Géologue
Organisme : BRGM			

**Public** **Tectonique** **Sédimentologie**

LRO-0109 Site naturel de surface : **Géosite**

**Montagne de la Séranne** intérêt patrimonial \* \* \*

**LOCALISATION**



<b>Département(s) :</b>	<b>Commune(s) :</b>	<b>Coordonnées des noeuds d'emprise du site :</b>
30 Gard 34 Hérault	30219 ROGUES 34173 MONTPEYROUX 34042 BRISSAC 34115 GORNIES 34195 PEGAIROLLES-DE-BUEGES 34238 SAINT-ANDRE-DE-BUEGES 34261 SAINT-GUILHEM-LE-DESERT 34264 SAINT-JEAN-DE-BUEGES 34277 SAINT-MAURICE-NAVACELLES 34317 VACQUERIE-ET-SAINT-MARTIN-DE-CASTRIES 34286 SAINT-PRIVAT	Ordre X(Lambert2e) Y(Lambert2e) 1 691570 1859334 2 691570 1877851 3 710004 1877851 4 710004 1859334

**Cartes concernées (Cartes topographiques ©IGN / Cartes géologiques ©BRGM) :**

2642ET SAINT-GUILHEM-LE-DESERT.CIRQUE DE NAVACELLES	0989 LODEVE
2742ET GANGES.SAINT-MARTIN-DE-LONDRES.PIC SAINT-LOUP	0962 LE CAYLAR
	0963 ST-MARTIN-DE-LONDRES

**Précision :** Métrique  
**Origine :** carte au 1/100 000  
**Superficie :** 53,67 km<sup>2</sup>

**CONDITION D'ACCES**

**Accessibilité :** Facile et Libre **Payant :** **Autorisation préalable :** **Ouverture :**  
**Itinéraires :** Depuis Montpellier, prendre la D986 pour arriver à Roc Blanc (est). A Cazilhac, prendre la D4E9 puis un chemin sur la gauche. Pour le Pic Saint-Baudille (ouest) prendre la N109/E11 jusqu'à Gignac puis la D9, après le col du Vent prendre la D9E1ter.  
**Description physique :** C'est une muraille de calcaire jurassique qui domine les hautes garrigues de la région montpelliéraine au contact des plateaux caussenards, au nord-ouest, et de la vallée de l'Hérault, à l'est. L'ensemble culmine à 942 m au Roc Blanc et présente une longue échine d'une vingtaine de kilomètres de long, d'orientation sud-ouest nord-ouest. Les calcaires blanc-grisâtre du Tithonien sont mouchetés d'une végétation épars.

## GEOLOGIE

Code GILGES: G *Structural, Structures tectoniques ou gravitaires principales*

### Unité litho-tectonique :

Montagne de la Séranne

### Phénomène géologique :

Tectonique

Niveau stratigraphique du phénomène : **M Années :**

*Voir échelle stratigraphique page 3*

Le plus ancien :

Eocène 56

Le plus récent :

Tortonien 7

Niveau stratigraphique du terrain : **M Années :**

*Voir échelle stratigraphique page 3*

Le plus ancien :

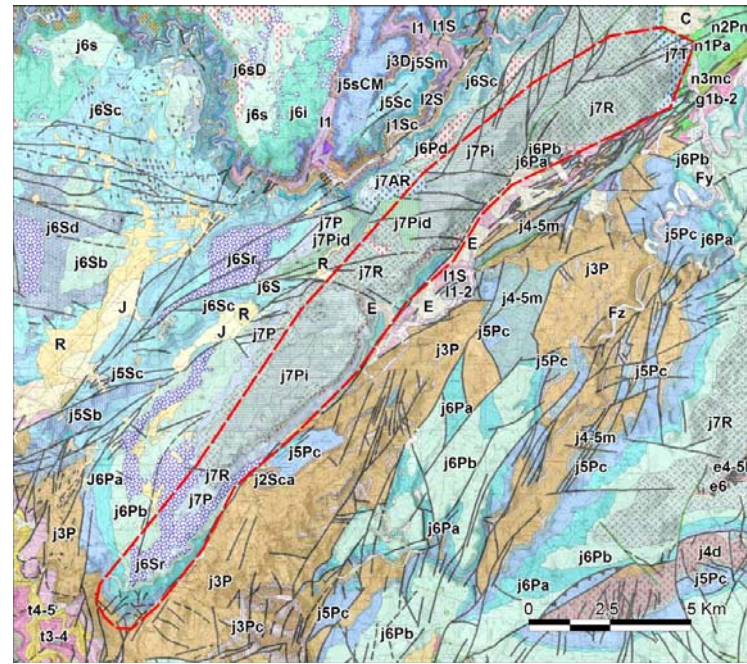
Jurassique supérieur 161

Le plus récent :

Actuel 0

### Description géologique :

La montagne de la Séranne constitue un vestige d'un système lagon - récif de la fin du Jurassique (calcaires algues et coralliens). En effet on peut distinguer, depuis le Pic Saint-Baudille jusque dans la région de Ganges, des faciès d'arrière-récif, de récif et de talus récifal qui matérialisent les configurations géométriques du récif au Tithonien. La couleur blanche des faciès récifaux a donné son nom au Roc Blanc. La faille des Cévennes sépare le massif de la Séranne du Pays de Buèges et décale le récif tithonien de près de 17 km en décrochement de part et d'autre.



## INTERET PATRIMONIAL

Total : **36 / 48**

Intérêt(s) géologique(s) principal(aux) : **Fort intérêt 3\*4**

Sédimentologie

*Paléorécif de la mer du Jurassique supérieur*

Tectonique

*Faille des Cévennes qui sépare le massif de la Séranne du Pays de Buèges et décale entre autres les formations récifales.*

### Intérêts géologiques secondaires :

**Certain intérêt 2\*3**

Stratigraphie

### Intérêts pédagogiques :

**Certain intérêt 2\*3**

Pour tous publics

### Intérêts annexes :

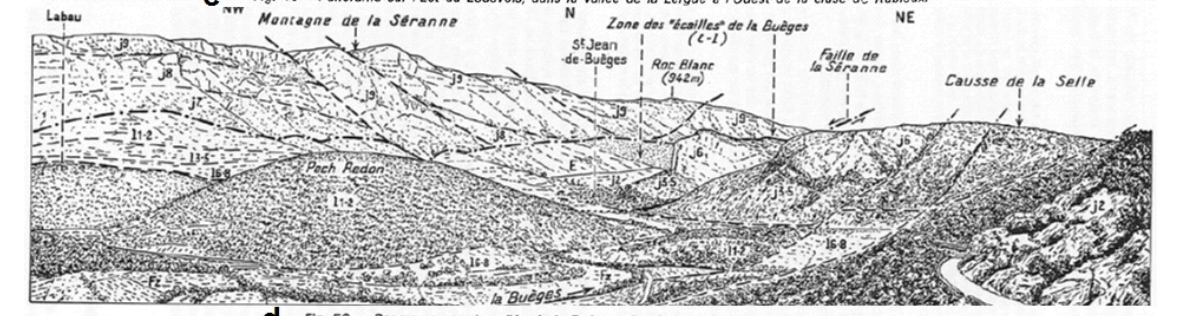
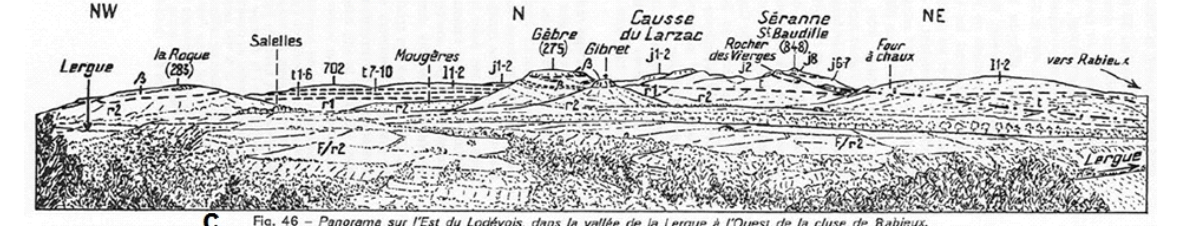
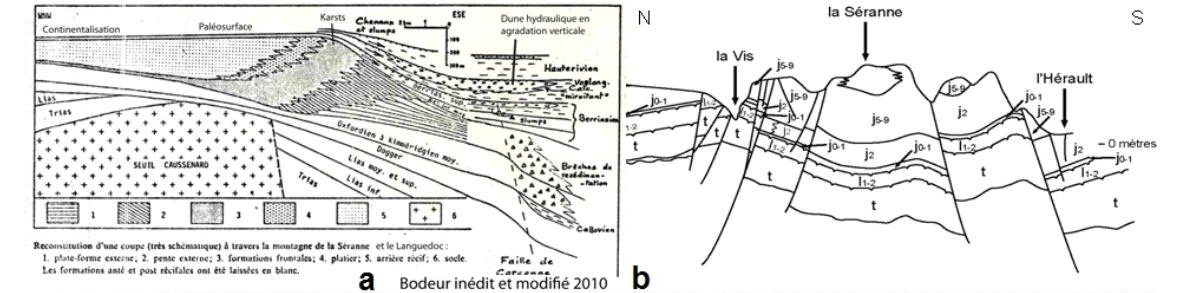
Intérêt pour l'histoire de la géologie : **Certain intérêt 2\*2** C'est à partir de ce site et Ferrières-les-Verreries qu'a été mis en évidence le décrochement senestre de la faille des Cévennes.

Conservation : **Bien conservé 2\*2** *Bon état général*

Rareté **Nationale 2\*2**

Intérêt touristique et économique : *Sentiers de randonnées et points de vue.*

## COUPE ET LOG GEOLOGIQUES



a : Bodeur Y. inédit et modifié (2010) - b : Sati M. (inédit) - c, d : Gèze B. (1995).

## ICONOGRAPHIE



©P. et F. Le Strat (a,b)  
Vues sur la montagne de la Séranne et la vallée de la Buèges depuis Notre-Dame-du-Suc (a) et, vers l'est, sur la vallée de la Buèges et les avant-monts des garrigues languedociennes depuis le Pic Saint-Baudille (b) (clichés P. et F. Le Strat).